



Workshop

Die gelungene Führung

Organisationsaufstellungen zeigen Wege zum Erfolg



Trainer
Mediator
Systemaufsteller & Coach



Workshop

Ihr Nutzen

Arbeit und Beruf haben wichtige Bedeutung im Leben. Dabei ist für den wirtschaftlichen Erfolg von Unternehmen ausschlaggebend, dass eine förderliche Interaktion zwischen Menschen und den Systemen stattfindet, in die sie eingebunden sind. Organisationsaufstellungen haben sich aus der systemischen Familienaufstellung entwickelt. Auch hier gibt es Ärger und Unstimmigkeiten bis hin zur Handlungsunfähigkeit, wenn gewisse Spielregeln missachtet werden.

Der Ansatz ermöglicht es, sehr komplexe Zusammenhänge einfach und deutlich darzustellen und nachvollziehbar zu machen. Dadurch werden Sie in die Lage versetzt, Entscheidungen schneller und zielgerichteter zu treffen.



Workshop

Ihr Nutzen

Organisationsaufstellungen zeigen erstaunlich schnell Wege zur Lösung bei Themen wie:

- Entscheidungsstrukturen, Unternehmenszielen oder Wirtschaftlichkeit
- Führungssituationen und Führungsebenen
- Lösungsoptionen, um die Qualität der Zusammenarbeit z. B. zwischen dem Unternehmen und dem Kunden zu optimieren
- Erfolgsaussichten oder Handlungsalternativen bei Neuentwicklung eines Produktes
- Diagnoseinstrumente für künftige Auswirkungen heute getroffener Entscheidungen
- Effiziente Methoden zur Früherkennung von Vertriebsstörungen, um die Qualität am Point of Sales zu steigern
- Entwicklungsmaßnahmen, Konfliktmanagement und Teamprozesse u.v.m.

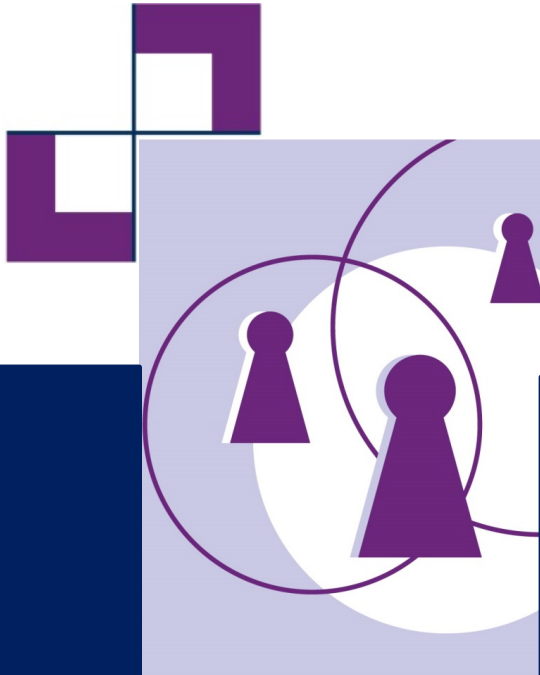


Workshop

Ziele und Inhalte

Leistungsträger brauchen auch in diesem Handlungsfeld persönliche, soziale und strategische Kompetenzen. Mit Hilfe von Aufstellungen lassen sich Lösungen finden, die dem Unternehmen oder der Organisation sowie der Person selbst dienen. Durch Aufstellungen gelingt es,

- den richtigen Platz im Arbeitssystem zu finden und einzunehmen
- in optimaler Weise beruflichen und persönlichen Zielen gerecht zu werden
- neue Haltungen zu Vorgesetzten und Mitarbeitern einzunehmen und damit effektiv zu handeln
- Sachentscheidungen im Zusammenhang mit vielfältigen Beziehungen anzuschauen und systemgerecht zu treffen
- Motive eigenen Handelns zu klären und zu optimieren
- hemmende Blockierungen aufzulösen und Handlungsfähigkeit zu verbessern
- neue handlungsleitende Bilder zu entwickeln
- eine achtungsvolle Haltung gegenüber beruflichem und persönlichem Hintergrundwissen einzunehmen und damit Berufswirklichkeiten zu gestalten
- verstrickte Arbeitsbeziehungen zu lösen und wirksame Dialoge zu führen
- gute und kraftvolle Entscheidungen für sich und seinen Arbeitskontext auf den Weg zu bringen
- das tägliche Miteinander konstruktiv zu gestalten.



Workshop

Die Zielgruppe

Das Training richtet sich an alle Leistungsträger in Unternehmen, Organisationen und Behörden. Die Teilnahme setzt die Bereitschaft voraus, die eigene Situation mit Offenheit zu reflektieren.

Methoden

Trainerinput, System- und Organisationsaufstellungen, Einzel- und Gruppenarbeit, Reflexion, Erfahrungsaustausch, Bearbeiten von aktuellen Praxisfällen, Selbsterforschung, Feedback

Inhouse-Training

Teilnehmerzahl

Dauer

Maximal 12 Personen

1 - 2 Tage

Seminar-Ort

Termin

Wird durch den Kunden festgelegt

Nach Absprache



Referenzunternehmen

- Haufe Akademie Freiburg
- ias academy Zürich
- Grundig Akademie Nürnberg
- IME - Seminare / Institut für Managemententwicklung
- Paracelsus – Akademie Nürnberg
- „Heilende Lebenspraxis“ Fürth
- Thermo Fisher Scientific Erlangen
- Stadtverwaltungen (z.B. Stadt Fürth)
- Jobcenter Fürth der Bundesagentur für Arbeit
- AOK – Die Gesundheitskasse Bayern
- Coaching von Immobilienmaklerbüros
- BImA - Bundesanstalt für Immobilienangelegenheiten
- Dienstleistungsbranche
- Doris Stein Consulting
- Barthelmess
- Buchert & Domröse (Bauträger)
- Kompetenz-Zentrum Bau
- DSE- GmbH (Alten- und Pflegeeinrichtungen)
- Steuerkanzleien und Wirtschaftsprüfer



Referenzprojekte

- **Konfliktmanagement für Führungskräfte:** Bestandsaufnahme, Konzeption, Training, Coaching (Banken, Krankenkassen, Steuerkanzleien), ggf. Praxisbegleitung (offene Seminare, Inhouse)
- **AOK – die Gesundheitskasse Bayern**
Entwicklung der Führungskompetenz durch Training, Begleitung bei Teamentwicklungsprozessen, Teamworkshop für Führungskräfte
- **Paracelsus Akademie - die Heilpraktiker Schule**
Fachdozent für systemische Aufstellungsarbeit
- **„Heilende Lebenspraxis“** Systemische
Beratung für private Klienten mit dem Schwerpunkt Systemaufstellungen in Gruppen, Einzelberatung, systemisches Coaching und dem SAFO – Ausbildungsprogramm zum systemischen Familien- und Organisationsaufsteller
- **Stadtverwaltung Fürth/Bundesagentur für Arbeit**
Interkulturelle Konfliktmoderation/-mediation und Coaching von Führungskräften, Teamentwicklung und Teamcoaching
- **Thermo Fisher Scientific Erlangen**
Kundenorientierung für Servicetechniker und Mitarbeiter mit Kundenkontakt und systemisches Coaching von Führungskräften



Der Trainer und Aufsteller

Rudi Dobrinski ist ein gefragter Burnout-Berater, Resilienz- und Führungskräftetrainer, System- und Organisationsaufsteller, Wirtschaftsmediator und Business Coach. Er verfügt über Know-how aus 10 Jahren Beratung, Training und systemischem Coaching. Darüber hinaus blickt er auf über 20 Jahre Praxiserfahrung aus der freien Wirtschaft als Angestellter und als freier Unternehmer. Zu seinen Kunden zählen Großkonzerne ebenso wie mittelständische Unternehmen. Schwerpunkte sind dabei die Dienstleistungsbranche ebenso wie Handel, Industrieunternehmen (Kranken)-Versicherungen, Immobilienwirtschaft, Bundesbehörden, Kommunen u.v.m. Sie erleben aktivierende praxisnahe Trainings auf der Basis neuester Erkenntnisse und Sie erhalten wertvolle Tipps, die Sie in Ihren (Selbst-) Führungsaktivitäten unmittelbar und nachhaltig nach vorne bringen.

Kontakt:

Rudi Dobrinski
Gartenstraße 34
91091 Großenseebach
fon: +49 (0)9 135 – 735 87 74
mobil: +49 (0)1 74 – 1 86 23 61

Internet: www.rudi-dobrinski.de
E-Mail: mail@rudi-dobrinski.de